

苅田町 (広域)



★住所はすべて苅田町(以下地名)となります

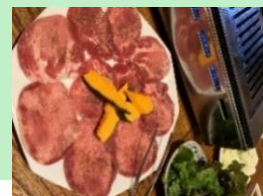
20 地図[A] お食事処ちやするば

インハマチョウ
磯浜町1-13-1
080-1888-4229
11:00~14:00
17:00~
日曜休み



21 地図[A] 焼肉みやび

インハマチョウ
磯浜町1-22-14
093-434-2046
17:00~
不定休



22 地図[A] 天龍

ミナトマチ
港町19-2
093-434-5757
11:00~14:00
11:00~17:30(テイクアウト)
月曜休み



23 地図[A] お食事処 炉

ミナトマチ
港町10-7
093-383-4100
7:00~13:00
売り切れ次第終了
土・日曜・祝日休み



24 地図[B] 唐揚げサンバ

ワカヒサチョウ
若久町2-16-6
093-980-3038
15:00~
不定休



25 地図[C] 洋菓子工房トリオレ

トミヒサチョウ
富久町2-35-11
093-436-4306
10:00~18:00
月曜休み



26 地図[E] Burger Shop Dabby

トミヒサチョウ
富久町1-18-5
平日11~15, 17~23(LO)
土日祝11:00~23:00
近隣に駐車場あり
(スタッフにお尋ねください)
木曜休み



27 地図[E] カフェコテックン

ミナミバル
南原1554
093-434-5167
12:00~17:00
月曜休み
(臨時休業有)



28 地図[D] 旬彩家TSURU

ヨバル
与原1-8-18
0930-22-0663
11:00~18:00(テイクアウト)
11:00~14:00(ランチ)
13:00~18:00(喫茶)
月・火曜休み



29 地図[D] 小田家のてんぷら

ヨバル
与原3-2-5
0930-55-2520
11:00~15:00
17:00~20:30
水曜休み



30 地図[F] うどん屋麺之介

オグラ
尾倉3067-5
093-434-3931
11:00~15:00
売り切れ次第終了
日・月曜休み



31 地図[G] お食事処あらつ

アラス
新津1380-4
0930-25-6668
10:30~14:00
日曜・祝日休み



アリストンイン苅田北九州空港

サイワイマチ
幸町12-5 地図 [A]
093-435-0600
IN 14/OUT 10(各種プランにより変更がございます)



梶本旅館

ミナトマチ
港町8-3 地図 [A]
093-434-1430
IN 15/OUT 9



ホテルカームプレイス

インハマチョウ
磯浜町1-3-3 地図 [A]
093-436-5560
IN 15/OUT 10(プランにより変更がございます)



ベッセルホテル苅田北九州空港

インハマチョウ
磯浜町1-5-9 地図 [A]
093-435-2525
IN 12/OUT 11(各種プランにより変更がございます)



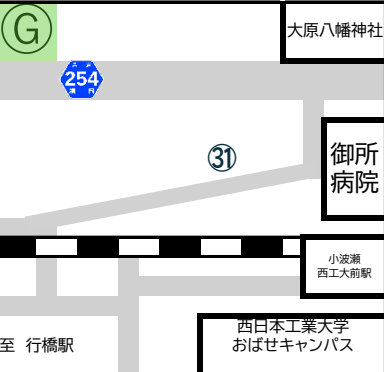
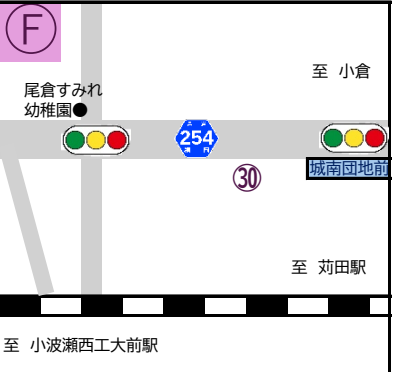
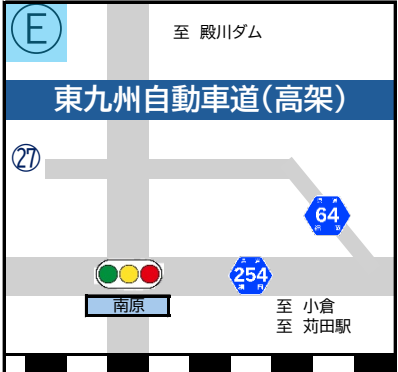
ブルーポートホテル苅田北九州空港

カンダ
苅田3787-61 地図 [B]
093-475-8844
IN 15/OUT 11(各種プランにより変更がございます)



ホテル東横イン北九州空港

北九州市小倉南区
空港北町2-5
093-472-1042
IN 16/OUT 10(各種プランにより変更がございます)



一般社団法人苅田まちづくり観光協会
福岡県京都郡苅田町京町1-11-1
☎093-434-5560(平日9時~17時)

※当マップに掲載されている内容はすべて、2026年3月現在のものとなります。お出かけいただく前に必ずお電話やホームページにて、営業日・営業時間など最新の情報をご確認ください。写真やイラストはすべてイメージです。

